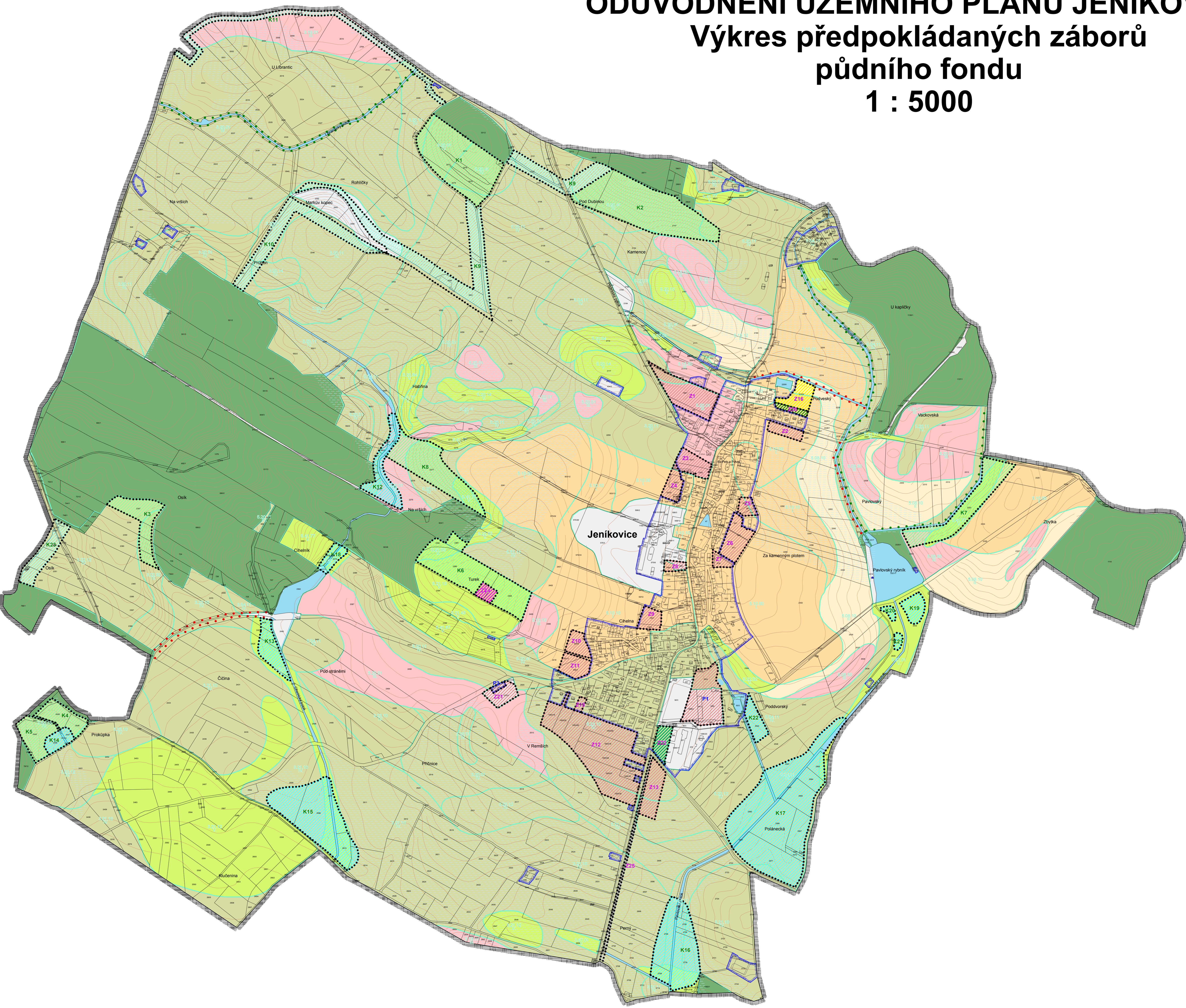


ODŮVODNĚNÍ ÚZEMNÍHO PLÁNU JENÍKOVICE

Výkres předpokládaných záborů půdního fondu

1 : 5000



LEGENDA:

- hranice řešeného území - hranice obce
- zastavěné území k 31.1. 2017
- zastavitelné plochy
- plochy přestavby
- plochy změn v krajině

stav	návrh
	hranice BPEJ
	hodnota BPEJ
	třída ochrany ZPF
	meliiorace
	plochy lesní
	plochy vodní a vodo hospodářské
	plochy nezemědělské
	plochy občanského vybavení - veřejná infrastruktura
	plochy občanského vybavení - tělovýchovná a sportovní zařízení
	plochy smíšené obytné - venkovské
	plochy dopravní infrastruktury - silniční
	plochy veřejných prostranství - veřejná zeleň
	plochy zeleně soukromé a vyhrazené
	plochy vodní a vodo hospodářské
	plochy lesní
	plochy přírodní
	interakční prvek

Třída ochrany ZPF

	1. třída ochrany
	2. třída ochrany
	3. třída ochrany
	4. třída ochrany
	5. třída ochrany

projektant: Ing. arch. Karel Novotný	Ing. arch. Karel Novotný autORIZOVANÝ ARCHITEKT Brožíkova 1684 Hradec Králové 12
objednatel: Obec Jeníkovice	
pořizovatel: Magistrát města Hradce Králové	datum: březen 2017 měřítko: 1:5000
Odůvodnění územního plánu Jeníkovice	
Výkres předpokládaných záborů půdního fondu	